

## CREEP FEEDING PARA BOVINOS DE CORTE

### MAIS PESO E LUCRO NA DESMAMA

Na fase de cria os pecuaristas têm buscado concentrar investimentos em recursos tecnológicos que permitam o desmame de um bezerro saudável e mais pesado para cada matriz do rebanho. Nesse sentido, a suplementação dos bezerros durante o aleitamento através do *creep feeding* pode aumentar o peso a desmama, produzindo mais quilos de bezerros por vaca parida e reduzir o custo de produção por matriz do rebanho.

O *creep feeding* é uma técnica simples e de fácil adoção que consiste no fornecimento de um suplemento balanceado para os bezerros em cocho a parte (cercado), sem separá-los das mães.

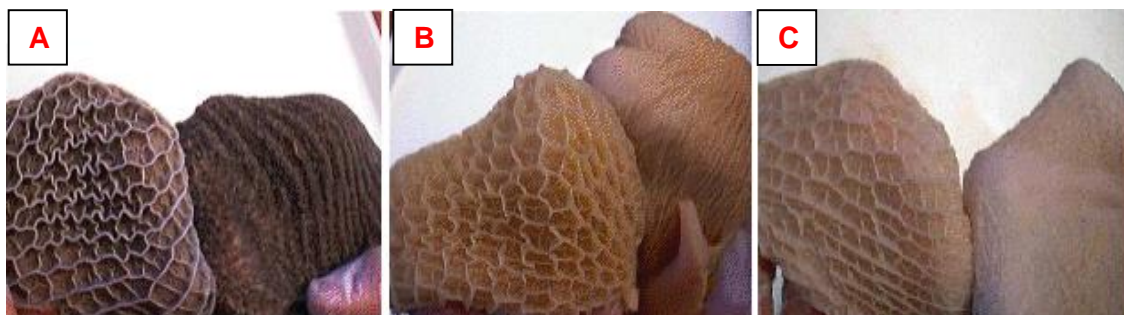
Do nascimento até o final do primeiro mês de vida, todo desenvolvimento do bezerro depende do leite. Entretanto, a partir do segundo mês de vida somente o leite não é capaz de suprir toda a necessidade nutricional dos bezerros (Tabela 1). Dessa forma, a suplementação dos bezerros no período de amamentação proporciona um bom aporte nutricional e garante o crescimento dos animais em taxas elevadas.

**Tabela 1.** Necessidade nutricional dos bezerros em Mcal de Energia digestível por dia.

Idade (meses)	Necessidade Total (Mcal ED/dia)	Necessidade suprida pelo Leite (%)
1	3,28	100%
2	5,12	70%
3	6,93	63%
4	8,08	44%
5	8,98	36%
6	11,86	27%

Fonte: Adaptado de SILVA, 2000.

A suplementação durante o aleitamento também potencializa o desenvolvimento do rúmen. O consumo de um suplemento concentrado (farelos) pelos bezerros juntamente com as forragens, permite que o animal adquira a capacidade de ruminar mais rapidamente, podendo assim digerir as fibras do capim. Quando a dieta é apenas láctea o rúmen se desenvolve muito vagarosamente (Figura 1).



**Figura 1.** Desenvolvimento das papilas reticulares e ruminais de bezerros com 4 semanas recebendo diferentes tratamentos: A – Feno, leite e concentrado; B – Feno e leite; C – Leite. (Dairy and Animal Science - Penn State)

Na figura 1 é nítida a diferença no desenvolvimento ruminal de animais tratados com feno, leite e concentrado (A), leite e feno (B) e apenas leite (C). À medida que o

animal começa a consumir alimentos sólidos há um aumento no número de bactérias anaeróbicas dentro do rúmen, início da fermentação e metabolismo dos nutrientes ingeridos produzindo ácidos graxos voláteis, que estimulam o rápido desenvolvimento das papilas ruminais.

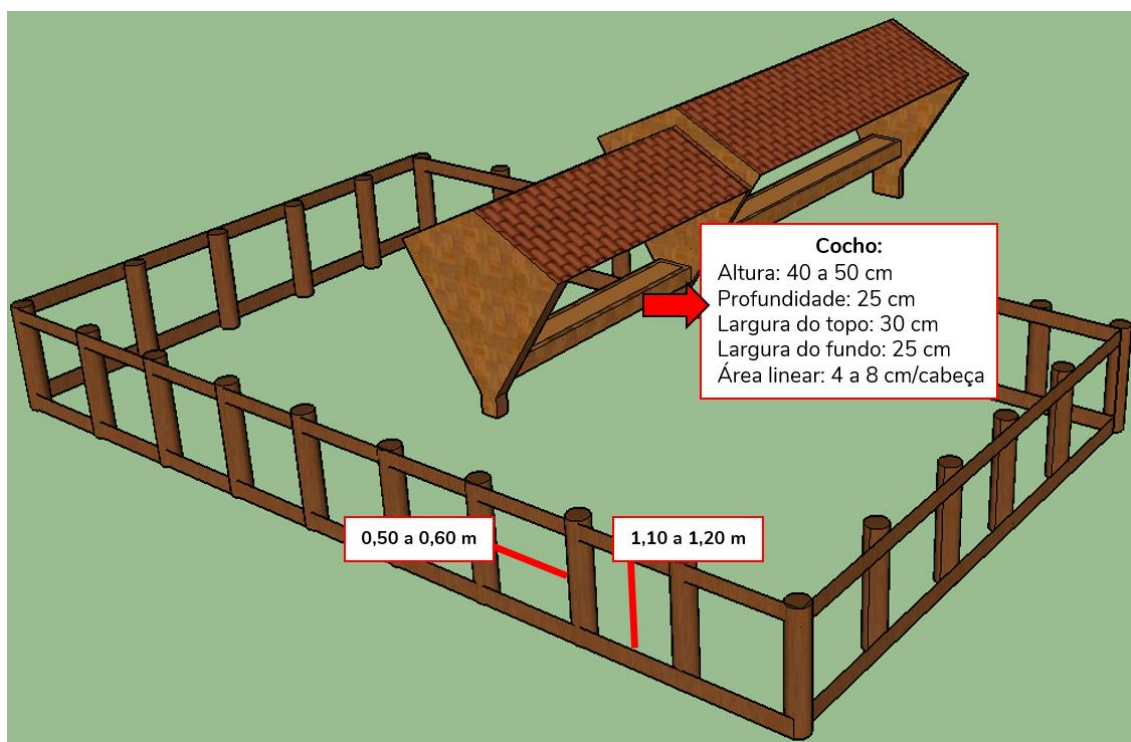
Além disso, bezerros suplementados durante o aleitamento sofrem menos estresse na desmama, visto que já estão adaptados à pastagem e ao consumo de suplemento protéico-energético.

É importante destacar que o *creep feeding* é um complemento à alimentação, portanto o consumo exagerado de suplemento pelos bezerros pode tornar a técnica antieconômica.

O consumo do Connan Master Creep pode variar de 1,5 a 2 g/kg de peso vivo com ganhos entre 18 a 45 kg no período, atendendo perfeitamente os requerimentos nutricionais dos animais sem causar efeito substitutivo das pastagens na alimentação dos bezerros. Habitualmente o consumo total de suplemento no período é de aproximadamente 20 kg de Connan Master Creep.

O *creep feeding* é uma tecnologia que possibilita inúmeros benefícios, no entanto os melhores resultados dependem de fatores como: o potencial genético do rebanho, quantidade e qualidade das forragens, período de suplementação (nunca inferior a 4 meses), produção de leite da matriz e objetivos produtivos da fazenda.

Para garantir o acesso uniforme dos animais à suplementação a área linear de cocho deve ser de 4 a 8 cm/cabeça. As dimensões recomendadas estão descritas na figura 2.



**Figura 2.** Instalação para *creep feeding*.

A localização do cocho dos bezerros deve estar próximo aos cochos dos animais adultos. Além disso, é recomendado que bezerros mais velhos e já adaptados ao sistema, tenham acesso ao *creep feeding* até que os bezerros jovens comecem a consumir o suplemento.

O período entre o nascimento e a desmama é a fase de vida dos bezerros onde se observam as maiores taxas de ganho de peso, conseqüentemente uma melhor conversão alimentar e diminuição no custo da arroba produzida. A suplementação em *creep feeding* é, portanto, uma alternativa muito interessante na produção de bovinos de corte, que possibilita o abate de animais precoces, acelera o ciclo produtivo e eleva os lucros da propriedade.

A tabela 2 compara os custos entre uma desmama convencional e a desmama em *creep feeding* utilizando Connan Master Creep.

**Tabela 2.** Simulação comparativa entre custos da desmama convencional e em *creep feeding*.

Indicadores	Desmama Convencional	Connan Master Creep	Diferença
Custo anual das Matrizes <sup>1</sup>	R\$ 420,00	R\$ 420,00	-
Custo do Bezerro Nascido <sup>2</sup>	R\$ 612,50	R\$ 612,50	-
Custo do Suplemento <sup>3</sup>	-	R\$ 34,00	R\$ 34,00
Peso à desmama	180 kg	210 kg	30 kg
Custo/@ Produzida	R\$ 102,08	R\$ 92,36	R\$ 9,72
Custo/ kg de bezerro desmamado	R\$ 3,40	R\$ 3,08	R\$ 0,32
<b>Receita/ bezerro desmamado<sup>4</sup></b>	<b>R\$ 1050,00</b>	<b>R\$ 1225,00</b>	<b>R\$ 175,00</b>
<b>Lucro<sup>5</sup></b>	<b>R\$ 437,50</b>	<b>R\$ 578,50</b>	<b>R\$ 141,00</b>

<sup>1</sup>Custo mensal de R\$ 35,00 e Intervalo entre partos de 14 meses; <sup>2</sup>Taxa de natalidade de 80%; <sup>3</sup>Consumo de 20 kg de suplemento ao preço de R\$ 1,70 /kg. <sup>4</sup>Preço da @ = 175,00. <sup>5</sup>Não considera outros custos com sanidade, mão de obra, manutenções, entre outros.

A suplementação com Connan Master Creep proporciona um acréscimo no ganho de peso com um baixo investimento, o que reduz o custo por kg de bezerro desmamado, permitindo ao pecuarista vender mais arrobas de bezerros com um menor custo, aumentando a rentabilidade do sistema produtivo.

Recomenda-se que os animais suplementados durante o aleitamento continuem a receber suplementos minerais proteicos ou proteico energéticos nas fases posteriores visando manter o alto desempenho, caso contrário os benefícios do *creep feeding* podem ser perdidos ou diluídos nas fases subsequentes.